

GÎTE LE FAURILLOU - JAURE - VALLÉE DE L'ISLE - DORDOGNE

GÎTE LE FAURILLOU - JAURE

Location de vacances pour 6 personnes à Jaure - Vallée
de l'Isle - Dordogne

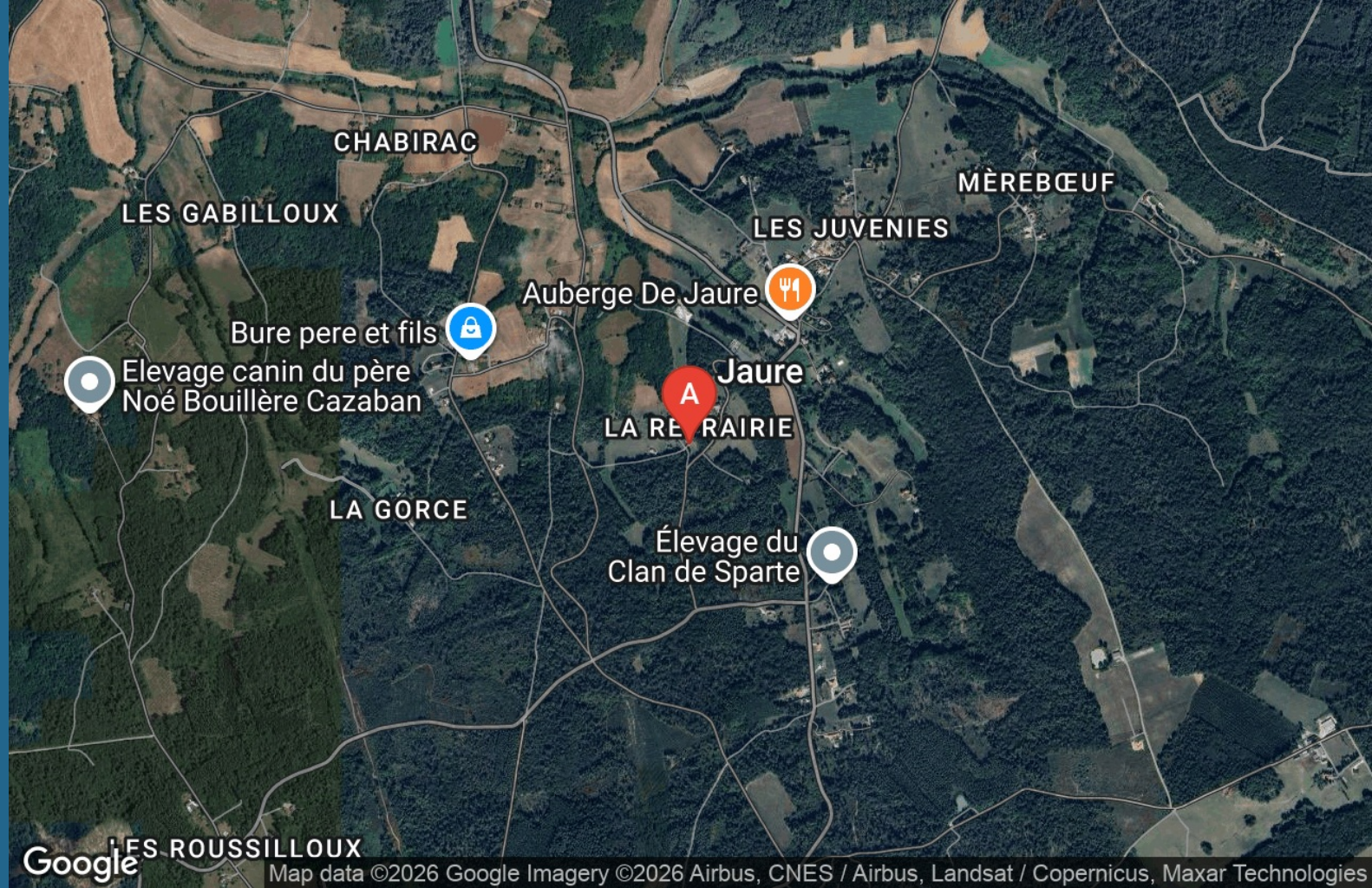
<https://gitelefaurillou-dordogne.fr>



Monique et Gérard BORDAS

+33 6 74 51 23 95

A Gîte Le Faurillou - Jaure : 1 chemin du Vieux Pin, La Reyfrerie 24140 JAURE





Gîte Le Faurillou - Jaure

☆☆☆



Maison



6

personnes
(Maxi: 6 pers.)



3

chambres



125

m²

Bienvenue en Périgord Blanc au pays des vallons et des châtaigniers, à égale distance de Périgueux et Bergerac et proche de la Vallée de l'Isle.

Situé au calme dans un petit hameau, le gîte Le Faurillou (forgeron en occitan) est une maison indépendante au milieu d'un terrain de 3 250 m² dont 1 200 m² clos.

Ancienne longère des années 1880 agrandie et rénovée au fil des ans. Remise à neuf cette année, la maison est composée d'une entrée, une cuisine ouverte sur le salon/séjour, un bureau, une véranda et un patio.

La chambre Potentille (1 lit 140) et la chambre Géranium (2 lits 90) se partagent une salle de bain/WC.

La chambre Myosotis (1 lit 160), ouverte sur l'extérieur, dispose de sa salle de bain/WC privative. Literie neuve.

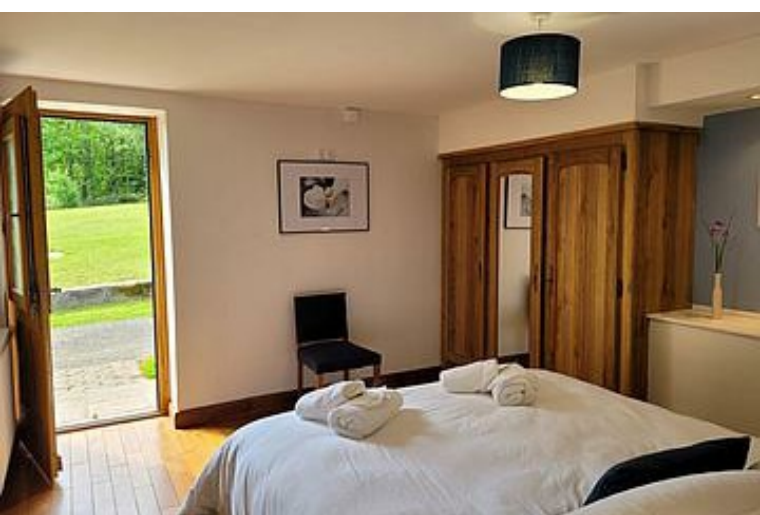
Draps et linge de maison compris, lits faits à l'arrivée.

Badminton, jeux de société et livres.

Au départ du gîte il est possible de randonner sur les chemins forestiers avoisinants.

Nombreuses activités et visites aux alentours.

LE GITE EST NON FUMEUR.





Pièces et équipements

<i>Chambres</i>	Chambre(s): 3 Lit(s): 4 Chambre Myosotis: 1lit 160 x 200. salle de bains privative. Entrée indépendante. Chambre Potentille: 1 lit 140 x 190. Chambre Géranium: 2 lits 90 x 200	dont Suite: 1 dont lit(s) 1 pers.: 2 dont lit(s) 2 pers.: 2
<i>Salle de bains / Salle d'eau</i>	Salle de bains avec baignoire Salle de bains privée	Salle de bains commune Sèche cheveux
	Salle(s) de bains (avec baignoire): 2 2 salles de bains dont une privative pour la chambre Myosotis et une partagée pour les deux autres chambres.	
<i>WC</i>	WC: 2 WC privés WC dans salles de bains	
<i>Cuisine</i>	Cuisine américaine Combiné congélation Four Lave vaisselle	Plancha Congélateur Four à micro ondes Réfrigérateur
	Equipement de cuisine et de repas complet pour 6 personnes. Petit électroménager: Cuit vapeur, mixeur plongeur, batteur, cafetière électrique.	
<i>Autres pièces</i>	Salon Séjour Véranda	Cellier Terrasse
<i>Media</i>	Télévision	Wifi
<i>Autres équipements</i>	Lave linge privatif	Matériel de repassage
	Dans cellier: - lave linge, petit congélateur, matériel de nettoyage et de repassage. Local chaufferie avec matériel de loisirs. Possibilité de garer des vélos dans ce local.: Dans local chaufferie: - Chaudière Fioul, matériel de loisirs. (Raquettes et balles tennis, filet raquettes volant badminton, speedball et raquettes.) Possibilité d'y garer des vélos.	
<i>Chauffage / AC</i>	Chauffage	Poêle à bois
<i>Exterieur</i>	Abri couvert Abri pour vélo ou VTT Local pour matériel de sport Terrain clos	Abri Voiture Jardin privé Salon de jardin Terrain non clos
<i>Divers</i>	Patio couvert avec table de jardin et chaises pour 6 personnes. Plancha gaz. Dans jardin, local poubelles indépendant avec poubelles de tri et bois de chauffage pour le poêle (Offert) Zone compost pour déchets verts. Chauffage central au Fioul. En période de chauffe le prix du Fioul est en	

Infos sur l'établissement



Communs

Habitation indépendante

La maison est indépendante (voisinage immédiat à 80m). Vous disposerez d'un terrain de 3250 m2 dont 1250 m2 clos coté patio véranda et terrasse.



Activités



Réseaux

Accès Internet

WI-FI offert



Stationnement

Parking couvert

Parking privé

Abri couvert pour une voiture.



Services

Nettoyage / ménage

Draps et linge de maison (torchon, essuie main) fournis et inclus dans le prix de la location.

Lits faits à votre arrivée.

Ménage inclus et fait à votre arrivée.

Possibilité de location de linge de toilette (1 drap de bain, 1 serviette de toilette et 1 gant): 10€ par personne.



Extérieurs

Matériel de sport

Espace badminton avec filet sur terrain.

Le gîte étant non fumeur, des cendriers sont à votre disposition sur la terrasse à l'arrière et sur le muret à l'avant du bâtiment.

A savoir : conditions de la location

Arrivée A partir de 16 H.
Vous serez accueillis à votre arrivée pour la remise des clés et les informations pratiques concernant le gîte.

Départ Avant 10 H.
Avant votre départ nous vous remercions de bien vouloir laisser le réfrigérateur vide et propre ainsi que la vaisselle faite et le lave vaisselle vidé.

Langue(s) parlée(s) Anglais

Annulation/Prépaiement/Dépot de garantie Caution de 650 € à régler avec le paiement 10 jours avant la date d'arrivée.
Arrhes : 25% du montant de la location à régler à la réservation.

Moyens de paiement

Ménage Ménage compris

Draps et Linge de maison Draps et/ou linge compris
Draps et linge de maison (torchons, essuie main) fournis et inclus dans le prix de la location.
Lits faits à votre arrivée.
Ménage inclus et fait à votre arrivée.
Possibilité de location de linge de toilette (1 drap de bain, 1 serviette de toilette et 1 gant): 10€ par personne.

Enfants et lits d'appoints Lit bébé
Un lit pliant et une chaise bébé à votre disposition sur demande. (Offert)

Animaux domestiques Les animaux ne sont pas admis.

Tarifs (au 16/04/26)

Gîte Le Faurillou - Jaure

Tarifs en €:	Tarif 1 nuit en semaine (L, M, M, J, D)	Tarif 1 nuit en weekend (V ou S)	Tarif 2 nuits weekend (V+S)	Tarif 7 nuits semaine
du 03/01/2026 au 03/04/2026				490€
du 03/04/2026 au 02/05/2026				600€
du 02/05/2026 au 09/05/2026				650€
du 09/05/2026 au 03/07/2026				650€
du 03/07/2026 au 21/08/2026				720€
du 21/08/2026 au 28/08/2026				720€
du 28/08/2026 au 25/09/2026				650€
du 25/09/2026 au 16/10/2026				490€
du 17/10/2026 au 30/10/2026				600€
du 31/10/2026 au 18/12/2026				490€
du 19/12/2026 au 02/01/2027				600€

Mes recommandations

Guide Touristique

Carte Vélo Route Voie Verte

OFFICES DE TOURISME VALLÉE DE L'ISLE
WWW.TOURISME-ISLEPERIGORD.COM



Restaurant Chez Bonnebouche

+33 5 53 80 48 59 / +33 6 87 48 15 22

3326 rte de Neuvic

<https://www.facebook.com/profile.php?id=100000000000000>

5.6 km
SAINT-JEAN-D'ESTISSAC



Dans sa cuisine où l'on peut le voir à l'œuvre, Raphaël vous concocte une cuisine inventive, des produits frais associés à une touche de saveurs venues d'ailleurs. Il change ainsi la carte chaque semaine. Marie-Hélène, quant à elle, vous accueille avec le sourire dans une chaleureuse bâtisse en pierre ou sur la terrasse ornée d'un four à pain. Réservation obligatoire. 1 salle intérieure et une terrasse d'été ombragée et fleurie Exemple de plats : - Chèvre de Grignols et son tartare de légumes - Magret de canard, miel, gingembre - Nougat glacé orange, grand-marnier



Restaurant L'Extra

+33 5 53 80 67 49

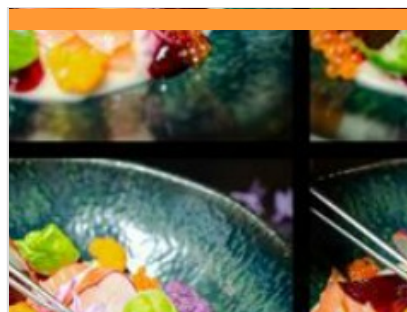
7 Place de l'Eglise

<https://www.lextraneuvic.fr>

8.2 km
NEUVIC



Sur place ou à emporter, régaliez-vous avec nos salades et burgers que nous préparons sous vos yeux au restaurant L'Extra Neuvic ! Légumes frais et préparés tous les jours, livraison quotidienne de pains hamburgers artisanaux, glaces artisanales : un maximum de produits frais et locaux pour un maximum de saveurs. Vous pourrez déguster votre menu en salle, en terrasse, dans le jardin ou l'emporter chez vous. Clic & collect et carte disponible sur www.lextraneuvic.fr Exemple de plats : - Salade composée. - Burgers, wraps. - Glaces artisanales. - Milkshakes maison Les + : - Les produits frais et locaux - La vente de plats à emporter et l'ouverture en continu du matin au soir 7j/7, sauf les 24/12 (soir), 25/12 (midi et soir) et 31/12 (soir)



Restaurant Le Cilaos

+33 5 53 81 11 64

15 Avenue de Planèze

<https://www.facebook.com/leCilaos.Neu>

8.7 km
NEUVIC



Sur les rives de l'Isle, dans un cadre chaleureux et atypique, le Cilaos propose une cuisine maison, mêlant tradition et créativité. Abel, Maxence, Clarisse et Maëlle y mettent en avant des produits locaux, des saveurs sincères et une atmosphère conviviale. Une belle adresse pour savourer une cuisine généreuse, entre terroir et gourmandise contemporaine. Exemple de plats : - Risotto parmesan, saucisses de Morteau et huile de truffe - Paleron de boeuf confit, légumes, mousseline de pommes de terre - Choux gourmand à la vanille de Madagascar Le restaurant dispose d'une salle à l'étage (40 pers.) et d'une terrasse d'été (40 pers.) L'établissement propose également un service traiteur. Les plus : - La vue panoramique sur la rivière Isle depuis la terrasse d'été à l'étage - Une cuisine raffinée de saison



Restaurant Les Singuliers

+33 5 53 45 72 07

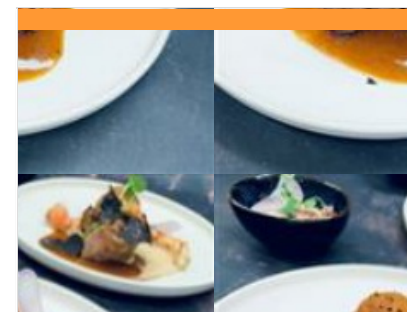
6 Rue Montaigne

<https://restaurantlessinguliers.fr>

10.3 km
SAINT-ASTIER



Cette adresse est la promesse d'une expérience gastronomique de haute volée. Les créations de Louis Festa, jeune chef talentueux, mettent à l'honneur les produits locaux de saison avec finesse et originalité. En perpétuelle évolution, sa cuisine moderne et instantanée, ancrée dans son terroir, met la protéine au service du végétal. Laissez vos yeux et vos papilles s'émerveiller au fil du repas surprise : des assiettes uniques, créatives, élaborées au gré des arrivages et des inspirations du chef. Le tout dans une démarche responsable en faveur des circuits courts.



Restaurant La Douzième Heure

+33 9 50 80 94 62

8 Rue du 8 Mai 1945

<https://www.la-douzième-heure-restaurant.com>

11.2 km
DOUZILLAC



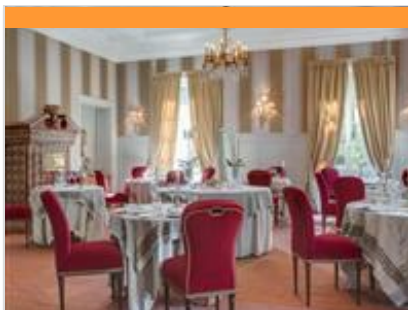
Le restaurant La Douzième heure est tenu par Yannick, passionné autant par la cuisine que par l'humain ! Il vous propose une carte de plats raffinés valorisant les circuits courts. C'est une cuisine contemporaine mais sans prétention avec des saveurs marquées et des touches d'originalité. Installez-vous en salle ou sur la terrasse en face de l'église du village, un cadre bucolique pour apprécier la finesse des plats, qui changent au fil des saisons. Yannick est chef depuis plus de 25 ans, il a travaillé dans plusieurs restaurants pour acquérir de l'expérience et définir son style (brasserie de luxe, restaurant étoilé...). La Douzième heure est aussi un lieu pour se retrouver entre amis en fin de journée pour déguster des tapas ! Exemples de plats : - Paleron de boeuf braisé, pressé de pommes de terre, raifort et coques - Côte de cochon au mélicot - Gâteau aux noix

Mes recommandations (suite)

Guide Touristique

Carte Vélo Route Voie Verte

OFFICES DE TOURISME VALLÉE DE L'ISLE
WWW.TOURISME-ISLEPERIGORD.COM



Restaurant Château de Lalande

+33 5 53 54 52 30

57, route de Saint-Astier

<https://www.chateau-lalande-perigord.com>

13.4 km

📍 ANNESSE-ET-BEAULIEU



A 5 km de Saint-Astier, dans un cadre exceptionnel, cet élégant château au confort feutré, vous accueille dans une ambiance raffinée et détendue. Le chef propose une cuisine inventive, élaborée à partir des produits du terroir, teintée d'une touche de modernité. Une cuisine gastronomique, gourmande... Sélectionné par "Les Collectionneurs" devenu Teritoria dans le carnet gourmand "Bonnes Tables". Descriptif : 1 salle spacieuse décorée avec soin (capacité : 50 personnes) + 1 grande terrasse couverte au coeur du parc (en saison, capacité : 50) + 1 salle privative (capacité : 35). Exemples de plats : - Pastrami de canard du Périgord maison. Déclinaison de carottes du potager en pickles, croustillant à l'orange et chutney noix agrumes - Filet d'esturgeon de Dordogne, fricassée de champignons, châtaignes et panais - Ganache moelleuse au chocolat grand cru Guayaquil ou Moka d'Ethiopie



Aire de pique-nique de Jaure

+33 5 53 80 07 90

Le Bourg

0.4 km

📍 JAURE



Aire ombragée au coeur du petit village paisible, près de la fontaine et de la salle des fêtes. 3 tables, parking gratuit.



Jeu de piste à Jaure

+33 5 53 54 13 85

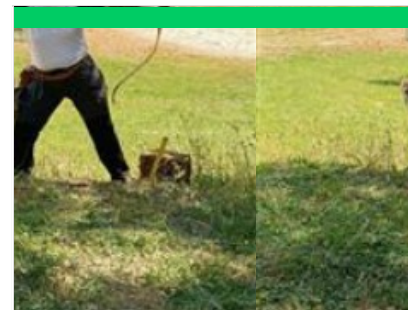
<https://tourisme-isleperigord.com>

0.5 km

📍 JAURE



Partez à la découverte des secrets du village ! Au fil du parcours, les indices dévoilent la petite et la grande histoire des lieux... Activité à faire en famille, toute l'année, dans le bourg. Questionnaire-jeu gratuit, à retirer sous la porte de la Félibrée (en bas du parking), ou dans le kiosque à livres près de l'église. Durée : 45 mn environ



Tir à l'Arc Les Elfes

+33 6 95 67 95 69

Chemin de Flauyac

2.5 km

📍 VILLAMBLARD



Venez découvrir le tir à l'arc nature en famille ou entre amis dans un lieu agréable et forestier quelque soit le temps, même pendant les vacances scolaires. Prestations adaptées à l'âge et au niveau des participants. Zone d'échauffement. Parcours aménagés et sécurisés. Encadrement par des bénévoles passionnés. Équipement fourni. Présence parentale demandée pour les enfants mineurs.



Jeu de piste Grignols

+33 5 53 54 13 85

<https://tourisme-isleperigord.com>

3.4 km

📍 GRIGNOLS



Partez à la recherche des indices cachés dans ce village pittoresque dominé par son château fort ! Ouvrez l'oeil en suivant le parcours proposé, découvrez la longue histoire des lieux et résolvez l'énigme finale. Activité à faire en famille toute l'année. Visite libre, 2 parcours possibles. Support de visite disponible sous la halle ou à retirer dans les commerces de Grignols. Durée : 1 h environ par parcours Accès : départ de la halle ("Sur les Traces des Chevaliers") ou de Bruc (église).

Mes recommandations (suite)

Guide Touristique

Carte Vélo Route Voie Verte

OFFICES DE TOURISME VALLÉE DE L'ISLE
WWW.TOURISME-ISLEPERIGORD.COM

GÉOCACHING *Adventure*

Géocaching Adventure Lab

+33 5 53 81 73 87

<https://www.geocaching.com/sites/adventure>

3.4 km

VILLAMBLARD



Balade d'une durée de 30 minutes pour découvrir Villamblard. Pour vous guider à travers un processus de recherche d'indices et de résolution d'énigmes, télécharger à partir de votre smartphone l'application Adventure Lab et sélectionner le parcours « Villamblard au coeur de la forêt du Landais ».



Piscine municipale

+33 5 53 82 02 46

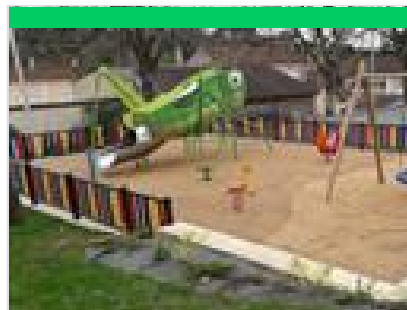
160 Route de Périgueux

3.5 km

VILLAMBLARD



La piscine de Villamblard est une piscine extérieure entourée de pelouse, ouverte pendant toute la saison estivale. Elle est équipée d'un grand bassin, d'un bassin plus petit, d'une pataugeoire et d'un solarium. Ouverte en juillet et en août, tous les jours sauf le mardi, de 10h à 12h et de 15h à 19h.



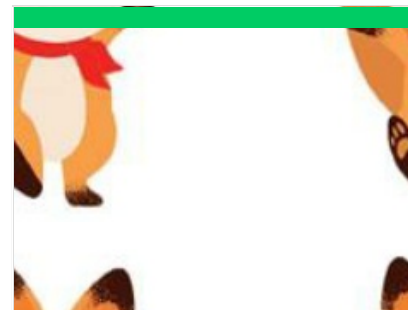
Aire de jeux de Villamblard

3.5 km

VILLAMBLARD



En centre ville à proximité du boudrome.



Jeu de piste à Villamblard

+33 5 53 81 73 87

<https://www.bit.ly/villamblard>

3.6 km

VILLAMBLARD



Partez en quête des anecdotes du beau village de Villamblard ! Plongez au cœur de son histoire afin de découvrir ses petits secrets... Il vous faudra être attentif et observateur pour répondre à ce jeu d'énigmes ! QR Code du jeu à télécharger à l'entrée du château de Barrière ou en lien via le site internet. A partir de 6 ans. Durée environ 1h. Distance : 1,4km



Domaine de la Sudrie - centre Équestre de Bourrou

+33 5 53 81 20 85 +33 6 62 51 28
78

575 Allée de la Sudrie

<https://centre-equestre-bourrou.ffe.com>

4.7 km

BOURROU



Au cœur d'un domaine de 60 ha, cette ferme pédagogique propose une visite des lieux pour découvrir le monde du cheval : présentation des chevaux d'élevage, découverte des besoins des animaux mais aussi de la nature et son environnement...



Centre Equestre Poney Club Élevage de l'île

+33 5 53 81 20 85 +33 6 62 51 28
78

Élevage de l'île 575 Allée de la Sudrie

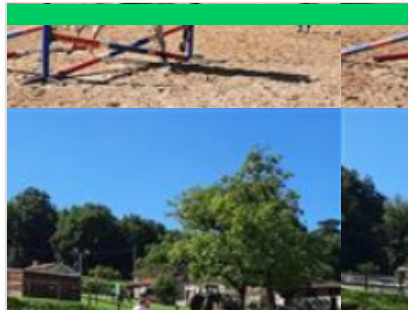
<https://centre-equestre-bourrou.ffe.com>

4.7 km

BOURROU



Dans une ambiance conviviale, Marie-Laure vous accueille toute l'année pour vous faire découvrir l'équitation ou pour vous perfectionner. Enseignement de l'équitation à cheval et à poney. Établissement labellisé FFE. École française d'équitation et centre de tourisme équestre. Élevage de chevaux arabes et anglo-arabes. Équitation toutes disciplines : leçons, stages, promenades. Du cavalier débutant au confirmé, nous accueillons les enfants à partir de 2 ans (baby poney). Encadrement assuré par des moniteurs diplômés. Grand manège couvert. Pensions, travail, débouillage, compétitions. Vous pourrez également séjourner dans un des gîtes entièrement équipés avec piscine.



Centre Equestre de Neuvic

+33 5 53 81 76 45 +33 6 15 36 85
77

264 Chemin des Coutis

<http://www.centreequestredeneuvic.ffe.com>

6.4 km

NEUVIC



À la recherche d'un centre équestre alliant modernité et immersion dans la nature ? Le Centre Équestre de Neuvic, en Dordogne, accueille cavaliers débutants et confirmés dans un cadre idéal. Grâce à ses équipements de qualité – carrière en sable, manège couvert, parc d'obstacles et parcours de cross – chacun progresse à son rythme et selon ses envies. Activités proposées par le centre équestre de Neuvic : - Baptême poney dès 2 ans. - Cours et stages pour tous niveaux, de l'initiation à la compétition. - Multi-activités : voltige, attelage, horse-ball. - Promenades et randonnées en pleine nature. - Stages pendant les vacances. - Passage des examens fédéraux. Encadré par un moniteur diplômé d'État, le centre équestre propose aussi un accueil pour les cavaliers de passage. Venez partager votre passion du cheval dans un cadre convivial et verdoyant !



Promenade en bateau électrique

+33 7 81 22 59 87

Base de Loisirs 17 Avenue de Planèze

8.7 km

NEUVIC



Offrez-vous une heure de détente et d'évasion aux commandes d'un bateau électrique sans permis sur la rivière Isle. Cette balade vous permettra de découvrir une vue imprenable sur le majestueux château de Neuvic, tout en profitant du calme et de la beauté naturelle des environs. Capacité des bateaux de 2 à 7 places. Base de Loisirs sur Place : Mini-golf : Parcours amusant pour tous les âges Tyrolienne (6-14 ans) : Aventure excitante pour les enfants Araignée : Structure de jeu à escalader Trampolines (4-9 ans) : Sauts et jeux Piste de bowling : Pour des parties en plein air Bac de traversée de l'Isle : Accès à la piscine avec toboggans aquatiques Tables de pique-nique, Vélo route voie verte. Filet de volley, snack et restaurant. Venez passer une journée inoubliable à la base de loisirs de Neuvic où divertissement et nature se rencontrent pour le plaisir de toute la famille !



Piscine et Toboggans aquatiques

+33 5 53 81 37 61

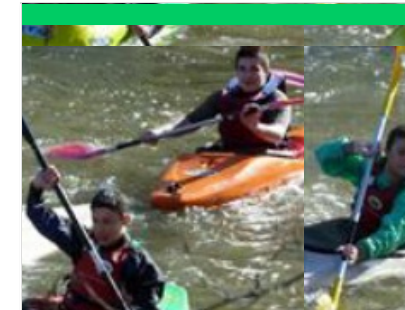
1 Plaine des sports, les Vaureix

8.7 km

NEUVIC



Piscine de plein air ouverte en juin (mercredi et week-end) + juillet et août (du mardi au dimanche). Cette piscine est équipée de plusieurs bassins, d'aires de jeux et de plusieurs toboggans pour adultes et enfants. Sortie du bassin 20mn avant la fermeture. Shorts et bermudas de ville interdits. Les enfants de moins de 11 ans doivent être accompagnés d'un adulte. Tout au long de l'été des cours d'aquagym et des leçons de natation sont proposés.



Stages jeunes canoë et paddle

+33 6 31 88 45 19

Union Sportive Neuvoicoise de Canoë

Kayak 29 Route du Grand Mur

<http://www.canoeneuvic24.fr>

9.2 km

NEUVIC



Le club de canoë-kayak de Neuvic propose des stages nautiques de 3 matinées, encadrés par un moniteur entraîneur national et international. Pour les jeunes de 8 à 18 ans, débutants ou confirmés. Canoë, kayak et paddle. Chaque semaine, du mercredi au vendredi : 10h-12h. Grand parking ombragé, douches et WC, proximité base de loisirs (Neuvic). Sur réservation. Il est impératif de savoir nager pour pratiquer le canoë-kayak.



Location de vélos au club de canoë-Kayak de Neuvic

+33 6 31 88 45 19

29 route du Grand Mur

<https://canoeneuvic24.fr>

9.2 km
NEUVIC



Location de vélos au club de canoë-kayak de Neuvic. Découvrez la voie cyclable de la Vallée de l'Isle et le charme bucolique de ses châteaux, églises, écluses et moulins. Aventurez-vous en vélo à la rencontre des artisans locaux. Nous proposons du matériel adapté à toute la famille. Les plus petits pourront vous suivre à bord d'une remorque enfant. 19 vélos adultes de S à XXL 4 vélos enfants 1 siège enfant 4 remorques enfants



Canoë-Kayak Neuvic

+33 6 31 88 45 19

USNCK : Union Sportive Neuvicoise de

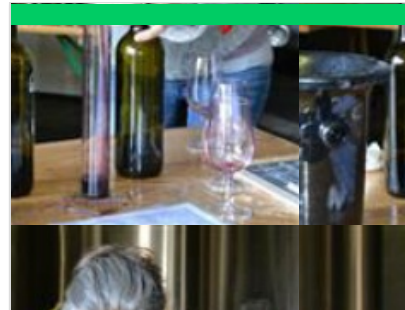
Canoë Kayak 29 Route du Grand Mur

<http://www.canoeneuvic24.fr>

9.2 km
NEUVIC



Le club de Neuvic, classé 4^e club français de descente en 2025 et évoluant en nationale 1, est affilié à la Fédération Française de Canoë-Kayak. Labellisé École Française de Canoë-Kayak, il vous accueille toute l'année pour des activités nautiques adaptées à tous. Descentes sur l'Isle : liberté et nature préservée Dès les beaux jours, partez à l'aventure avec une descente libre ou encadrée. Selon vos envies, pagayez en canoë, kayak ou stand-up paddle sur l'Isle, une rivière sauvage où hérons, martins-pêcheurs et libellules vous accompagnent. Stages et activités inédites En été, les jeunes peuvent s'initier ou se perfectionner lors de stages encadrés par un éducateur sportif spécialisé. Pour une expérience originale, laissez-vous tenter par une descente nocturne aux flambeaux, encadrée et sécurisée. Enfin, pour prolonger l'aventure, optez pour la location de vélos et remorques enfants.



Atelier assemblage au Domaine du Bout du Monde

+33 6 73 76 80 08

<https://www.domaineduboutdumonde.com>

9.7 km
CREYSSENSAC-ET-PISSOT



Vous avez toujours rêvé de vous mettre dans la peau d'un(e) oenologue en créant votre propre cuvée ? Cet atelier est fait pour vous ! Découvrez la magie de l'assemblage : Après avoir été initié à la dégustation, vous testerez séparément les différents cépages du Domaine, vous déterminerez vos préférences puis à l'aide d'une éprouvette graduée, vous les assemblerez et produirez ainsi votre propre cuvée, avec laquelle vous repartirez !



Initiation à la dégustation au Domaine du Bout du Monde

+33 6 73 76 80 08

<https://www.domaineduboutdumonde.com>

9.7 km
CREYSSENSAC-ET-PISSOT



Vous aimeriez savoir décrire le vin que vous dégustez, vous faire plaisir tout en posant des mots sur sa couleur, ses arômes et ses goûts ? Cet atelier vous permet de vous initier aux techniques de la dégustation en compagnie de Véronique, vigneronne et œnologue de formation, avec une mise en pratique sur les vins BIO du Domaine.



Pêche en étang moulin de Boissonnie

+33 5 53 81 53 41

Pisciculture Moulin de Boissonnie 2350

route de Bois Carré

<http://www.pechealatruite24.com>

13.4 km
DOUZILLAC



Dans un cadre verdoyant et ombragé, pêche à la truite et élevage de truites en eau vive au sein de la pisciculture du Moulin de Boissonnie. Vente directe à la ferme : poissons frais et produits dérivés, truites fumées, apéritruite, œufs de truites. -PÊCHE A LA TRUITE EN ÉTANG : pas besoin de carte de pêche ! A la demi-journée ou à la journée. Vente d'appâts et location de matériel sur place. -PÊCHE AU POIDS : Détente, rire et bonne humeur. Idéal pour les petits et les grands qui veulent pêcher facilement leur repas. Prises assurées, matériel et appâts fournis. -VISITE GRATUITE DE L'ÉLEVAGE : libre toute l'année ou commentée le mardi à 17h en juillet-août, sur rdv. -DÉCOUVERTE LUDIQUE DE LA PISCICULTURE pour les plus jeunes, grâce au livret pédagogique "sur les traces de la truite, ce poisson bien élevé". -ASSIETTE DE PRODUCTEUR, uniquement le midi et sur réservation.



VergtAventures

+33 7 51 61 56 20

1133 Route d'Atur

<http://www.vergtaventures.fr>

15.4 km

📍 EGLISE-NEUVE-DE-VERGT



Entre amis ou en famille, venez vous oxygéner et faire le plein de sensations fortes ! Au coeur de la forêt, ce parc de 4 ha, propose plus de 170 jeux d'équilibre et ateliers dans les arbres, 15 parcours acrobatiques, dont une tyrolienne géante de 220 m. Tous les parcours sont sécurisés et équipés d'une ligne de vie continue. 3 parcours pitchounes de 3 à 5 ans, 4 parcours de 6 à 8 ans. L'encadrement est assuré par des professionnels qualifiés. Emotion, adrénaline et aventure sont au rendez-vous ! Sur place : buvette, restauration, aire de pique-nique ombragée, toilettes sèches, parking privé. Parcours thématique 1,5 km avec 24 questions. Ouvert des vacances de Pâques à La Toussaint : - Hors vacances scolaires (zone A) : mer, sam, dim, 14h-18h - Vacances scolaires (zone A) : tous les jours, 14h-18h - 01/07 au 31/08 : tous les jours, 10h-19h - 01/03 au 30/11 : groupes sur RDV



Boucle des crêtes à Villamblard

+33 5 53 81 73 87

<https://www.tourisme-isleperigord.com>

3.4 km

📍 VILLAMBLARD



En empruntant « la boucle des crêtes » au gré de la campagne villamblardaise, laissez vous séduire par la douceur de ses paysages vallonnés et par ses sentiers larges et faciles, bordés de forêts de châtaigniers et de pins. Vous y découvrirez quelques beaux points de vue et une nature encore préservée. De retour au village, abreuvez-vous à l'ancien lavoir du Buguet ou mieux, franchissez la porte de la Distillerie Clovis Reymond. Dans le bourg, se dressent les imposants vestiges du château de Barrière dont la visite libre ne manquera pas de vous surprendre.



Boucle des Chaulnes à Grignols

+33 5 53 54 13 85

Place de la Mairie

3.4 km

📍 GRIGNOLS



Ce très beau parcours offre à plusieurs reprises un magnifique panorama sur les pentes verdoyantes de la vallée du Vern et des vallons voisins. Le chemin emprunte de jolis sentiers boisés, parfois caillouteux, pour une belle découverte de la campagne et de ses paysages champêtres.



Pêcher sur l'Isle à pied ou à vélo- Entre Neuvic-sur-L'Isle, Douzillac et Sourzac

8.1 km

📍 NEUVIC



Ce parcours permet d'emprunter la voie verte à vélo en rive gauche de l'Isle entre Neuvic et Sourzac, ou de suivre la rivière à pied en rive droite depuis Douzillac. Pour démarrer à vélo, rendez-vous à Neuvic S/ L'Isle, près des reproductions de maisons de bois et d'argile typiques de la Double, à proximité de la rivière.



Véloroute Voie Verte de la vallée de l'Isle V90

10.4 km

📍 SAINT-ASTIER



A pied, en vélo, en roller, cet itinéraire doux vous permettra de contempler la rivière Isle qui serpente dans la Vallée. Vous profiterez de superbes vues depuis les passerelles qui enjambent la rivière, de nombreuses aires de repos sont également à votre disposition pour des haltes bien méritées. En suivant les panneaux verts et blancs, vous découvrirez de magnifiques paysages, des milieux naturels, des sites historiques (châteaux, églises, abbayes, chartreuses), du patrimoine industriel (moulins, canaux, carrières de chaux, terre de Beauronne) et des hauts lieux de la gastronomie périgourdine (restaurants mais aussi producteurs). Ce linéaire alterne tronçons de vois vertes (en site propre) et routes à faible circulation (en site partagé). De Périgueux (Trélissac) à la frontière de la Gironde (Le Pizou), la vélo route voie verte de la Vallée de l'Isle (V90) permet de parcourir plus d

Mes recommandations (suite)

Guide Touristique

Carte Vélo Route Voie Verte

OFFICES DE TOURISME VALLÉE DE L'ISLE
WWW.TOURISME-ISLEPERIGORD.COM



Les Etangs de la Jemaye

☎ +33 5 53 06 80 17# +33 5 53 90 03
10

24.4 km
📍 LA JEMAYE



5

Le site du grand étang de la Jemaye, propriété du Conseil Général sur le canton de Ribérac, constitue un site naturel typique de la région de la Double: chapelet d'étangs, forêts étendues, prairies humides et parsemées,... Le site propose des activités très variées: chemins de randonnées, parcours de santé, sentier de découverte, baignades et commerces pendant la saison estivale. Surveillance de baignade assurée du 15 juin à fin août de 13h à 19h du lundi au vendredi et de 11h à 20h Week-end et fêtes. Le site a reçu le label Pavillon Bleu en 2015.



Château de Barrière

☎ +33 6 30 02 17 39# +33 5 53 81 73
87
Avenue Edouard Dupuy

3.8 km
📍 VILLAMBLARD



1



Château de Neuvic

☎ +33 5 53 81 52 11
11 Rue de Fayolle de Mellet
🌐 <https://fondationdelisle/>

8.0 km
📍 NEUVIC



2



Moulin de La Veyssière

☎ +33 5 53 82 03 07
819 Route de la Veyssière
🌐 <http://www.moulinde laveyssiere.fr>

9.1 km
📍 NEUVIC



3



Chaux de Saint-Astier

☎ +33 5 53 54 13 85
28 bis route de Montanceix
🌐 <http://www.saint-astier.com>

10.6 km
📍 SAINT-ASTIER



4

Mes recommandations (suite)

Guide Touristique

Carte Vélo Route Voie Verte

OFFICES DE TOURISME VALLÉE DE L'ISLE
WWW.TOURISME-ISLEPERIGORD.COM



Savonnerie du Moulin de Bourgnac

+33 5 53 81 16 92 +33 6 60 81 25
19

Moulin de Bourgnac

12.6 km
BOURGNAC



5



Mémorial de la Résistance

+33 5 53 81 23 55 +33 5 53 81 73
87

<http://www.museevoulgre.fr/wp3/resista>

17.8 km
SAINT-ETIENNE-DE-PUYCORBIE



6



Ferme du Parcot

+33 5 53 81 99 28 +33 7 85 02 35
26

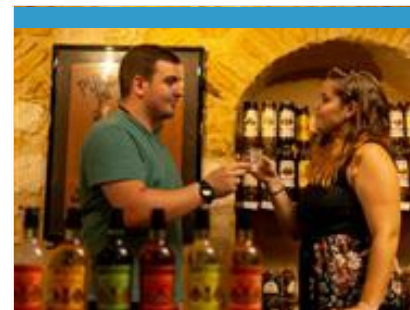
Chemin Abel Guionneau

<http://www.parcot.org>

24.0 km
ECHOURNAC



7



Distillerie artisanale Clovis Reymond

+33 5 53 81 90 01 +33 6 08 31 49
95

49 Rue Gabriel Reymond

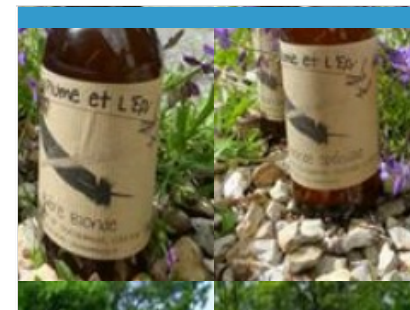
<http://www.clovisreymond.com>

3.6 km
VILLAMBLARD



1

Une maison de tradition où savoir-faire et recettes se transmettent depuis 191 ans. Les fruits sont distillés sur place dans de superbes vieux alambics en cuivre et transformés en eaux de vie, liqueurs, apéritifs et sirops. Plongez dans les coulisses de fabrication.



La Plume et l'épi - Bière artisanale biologique

+33 6 98 41 35 83
Bruc

<http://www.plumepi.com>

3.7 km
GRIGNOLS



2

Cette ferme-brasserie propose une déclinaison de bières biologiques paysannes, élaborées selon une méthode traditionnelle, à partir d'orge cultivée localement. Visite commentée gratuite toute l'année sur RDV. Vente directe et dégustation sur RDV.

Mes recommandations (suite)

Guide Touristique

Carte Vélo Route Voie Verte

OFFICES DE TOURISME VALLÉE DE L'ISLE
WWW.TOURISME-ISLEPERIGORD.COM



Maison Bérano

+33 5 53 54 25 75 +33 7 85 53 59 75

55 Route de Neuvic

<http://www.maisonberano.com>

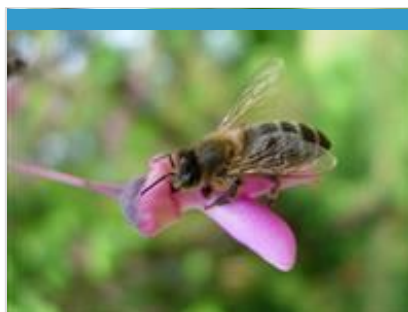
3.9 km

GRIGNOLS



3

La Maison Berano élabore de savoureux produits du terroir. Canards gavés et cuisinés à la ferme selon un savoir-faire traditionnel : foie gras, pâté, confits, cous farcis, grillons, plats cuisinés... En été, du 16/07 au 20/08, visite commentée avec démonstration de gavage et dégustation gratuite le jeudi à 17h30, sur inscription. Boutique gourmande sur place.



Au Rayon de Miel

+33 6 72 21 00 62# +33 6 76 11 26 83

3165, route des Plateaux

<http://www.aurayondemiel.fr>

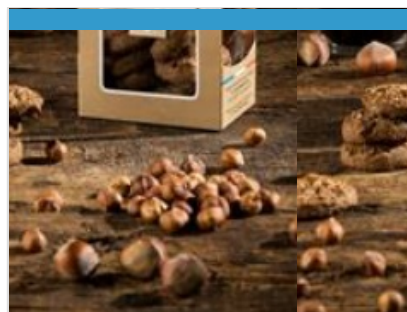
5.6 km

GRIGNOLS



4

Bruno et Emmanuelle, apiculteurs passionnés, vous invitent à découvrir leur miellerie pour tout savoir sur l'élevage des abeilles et la production de miel. Savoureux miels de ronce, de tilleul, d'acacia, de châtaigner, de forêt, de fleurs sauvages, pollen, bonbons, pain d'épices, cire vous y attendent. De quoi concilier gourmandise et santé ! Visite commentée et gratuite, suivie d'une dégustation, le jeudi à 16h, du 09/07 au 21/08, réservation impérative. Vente de miel sur place toute l'année, boutique gourmande. Groupes : visites toute l'année sur RDV.



Biscuits et Biscottes - La Chanteracoise

+33 5 53 82 07 95

581 Route de la Biscuiterie

<https://www.la-chanteracoise.fr/>

9.1 km

SAINT-LEON-SUR-L'ISLE



5

La Chanteracoise, considérée à ce jour comme la dernière biscuiterie artisanale de France, élabore une large gamme de biscottes, toasts, croûtons et biscuits. Depuis la naissance de la biscuiterie dans les années 70, elle a su conserver le véritable savoir-faire authentique des artisans biscottiers des années 50, tout en continuant de développer, année après année, de nouvelles gammes de produits, tous aussi gourmands les uns que les autres. Venez découvrir La BISCOTHEQUE, un espace de visite immersif et ludique, retraçant l'histoire de la biscotte, celle de la Chanteracoise, et mettant en lumière le savoir-faire artisanal unique de l'entreprise. À travers des archives publicitaires, des objets anciens, une salle de projection et un espace dédié aux enfants, cette visite invite petits et grands à plonger dans l'univers croustillant de la biscotte !



Moulin de La Veyssière

+33 5 53 82 03 07

819 Route de la Veyssière

<http://www.moulinde laveyssiere.fr>

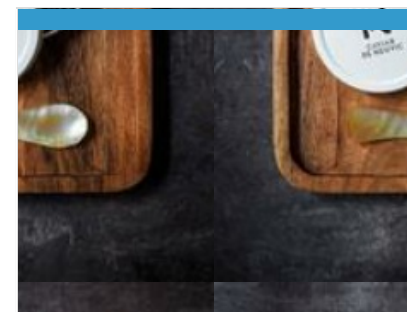
9.1 km

NEUVIC



6

Le Moulin de la Veyssière, est le dernier moulin à huile en activité de la Vallée du Vern à Neuvic. C'est en 1857 que Jacques Elias achète le moulin et depuis près de 170 ans, l'histoire, la passion et le savoir-faire, se transmettent de génération en génération. Nous fabriquons artisanalement des huiles, farines et produits d'épicerie sucrée et salée autour de la noix, noisette, amande et cacahuète. Entre histoire et gastronomie, notre fabrication artisanale est associée à une production responsable et durable, en recherche perpétuelle d'innovation et d'excellence. En véritable passionnés de nos terroirs français, nous apportons une attention particulière à la sélection de nos matières premières. Exclusivement issue de productions locales, notre production est 100% française. Venez vivre une immersion complète grâce à nos différents espaces touristiques et une boutique



Caviar de Neuvic

+33 5 53 80 89 57

Elevage d'esturgeons & caviar 430

Route de la Veyssière

<https://visites.caviar-de-neuvic.com>

9.2 km

NEUVIC



7

Le domaine, situé à Neuvic en Dordogne, s'étend sur 20 hectares bordés par deux rivières : l'Isle et le Vern. C'est sur ce domaine que Caviar de Neuvic a ainsi choisi de créer une ferme piscicole dédiée à l'élevage des esturgeons pour produire son fameux caviar. Par des commentaires chargés d'humour et d'anecdotes insolites, le guide vous expliquera comment nos méthodes d'élevage modernes respectent le poisson et la nature. Il vous dévoilera également la passion qui nous anime quand nous soignons les esturgeons et élaborons le caviar. Enfin, vous donnerez la nourriture aux poissons et pourrez, avec un équipement fourni, caresser de gros esturgeons. La dégustation qui suit suffira à vous convaincre que le caviar d'élevage est devenu, avec l'expérience, meilleur et plus sain que le caviar sauvage aujourd'hui disparu.

Mes recommandations (suite)

Guide Touristique

Carte Vélo Route Voie Verte

OFFICES DE TOURISME VALLÉE DE L'ISLE
WWW.TOURISME-ISLEPERIGORD.COM



La Chanteracoise - Biscottes et Biscuits

+33 5 53 82 07 95

46 Route de Saint-Astier

<https://www.la-chanteracoise.fr>

12.1 km

SAINT-GERMAIN-DU-SALEMBRE **8**

La Chanteracoise est considérée, à ce jour, comme la dernière biscotterie artisanale de France. Installée historiquement au cœur du Périgord Blanc dans le petit village de Saint-Germain-du-Salembre, elle élabore une large gamme de biscottes, de toasts et de croûtons, et a su conserver le véritable savoir-faire authentique des biscottiers des années 50. Son attention sur l'origine et la qualité des matières premières employées dans la fabrication de ses produits contribuent à sa volonté de distribution exclusivement en épicerie fines, en commerces coopératifs et en magasins Bio. Depuis 2015, La Chanteracoise a élargi sa gamme avec des croquants et palets gourmands. Venez découvrir La BISCOTHEQUE, un espace de visite immersif et ludique, retraçant l'histoire de la biscotte, celle de la Chanteracoise, et mettant en lumière le savoir-faire artisanal unique de l'entreprise.



